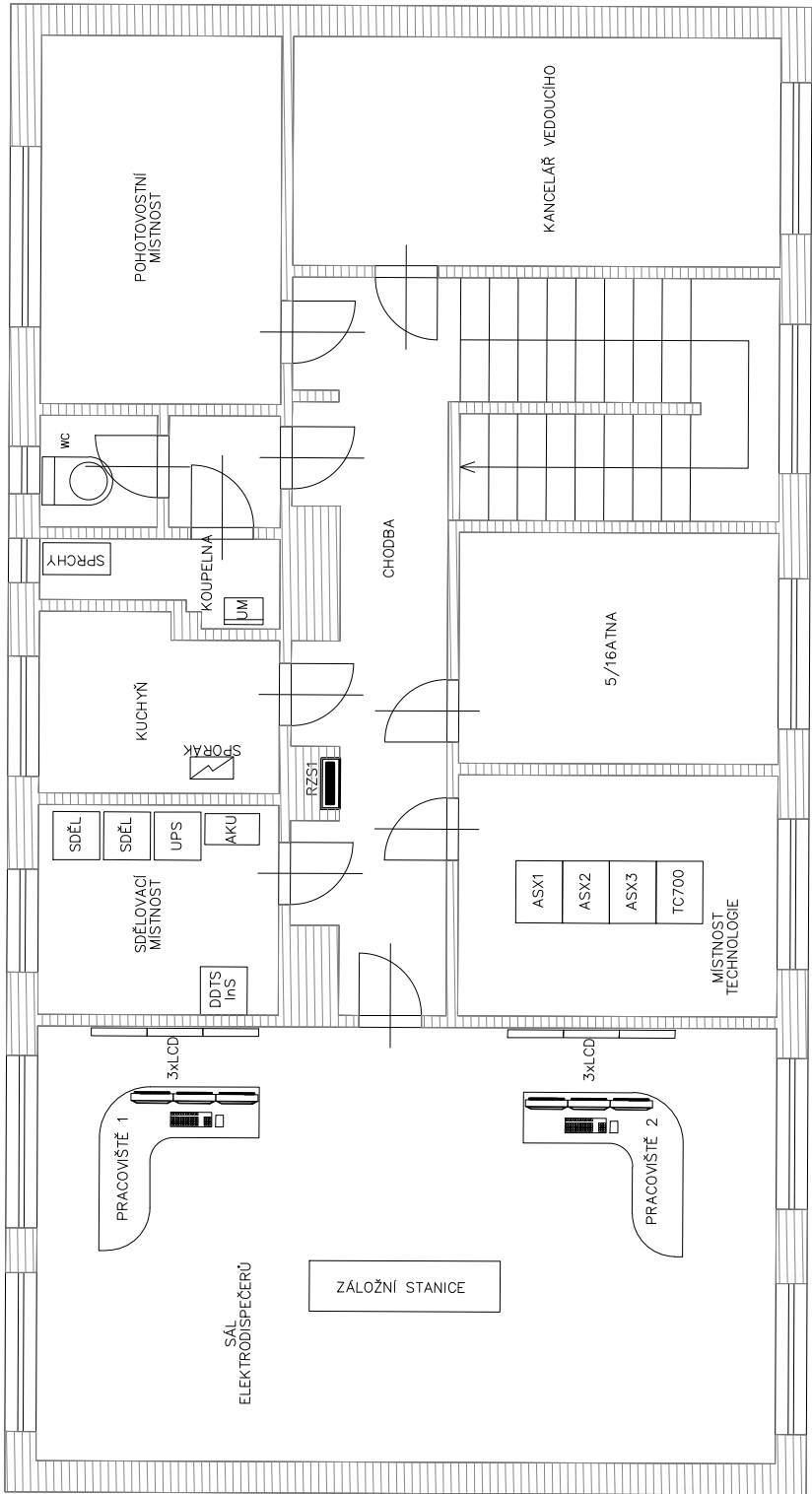


ED ÚSTÍ NAD LABEM – DŘT  
TECHNOLOGICKÁ BUDOVA – UMÍSTĚNÍ ZAŘÍZENÍ  
PŮDORYS 2. NP



↔ PRAHA ↔ KOLEJISŤE ↔ DĚČÍN ↔

VYSVĚTLIVKY:

V rámci tohoto PS není dodáváno žádné zařízení, pouze jsou prováděny programovací práce, parametrizace řídicího systému, tj. doplnění a úpravy datových struktur pro telemechanickou podřízenou stanice (TS 22/0,4kV Sokolov).

Paré:

Orientační schéma:

Razítko oprávněné osoby:

Podpis:

Datum:

Revize:	Datum:	Popis:	Kontroloval:
			-

<b>Stavebník / investor:</b>	<b>Správa železnic, státní organizace</b>	
Adresa:	Dlážděná 1003/7, 110 00 Praha 1	
Zástupce investora:	Stavební správa západ	
Adresa:	Sokolovská 278/1955, 190 00 Praha 9	

<b>Zhotovitel díla:</b>	<b>EŽ Praha, a.s.</b>	
Adresa:	Náměstí Hrdinů 1693/4a	
Kontakt:	140 00 Praha 4 - Nusle E: marketing@elzel.cz, www.elzel.cz	
<b>Zhotovitel části / objektu:</b>	<b>EŽ Praha, a.s.</b>	
Adresa:	Náměstí Hrdinů 1693/4a	
Kontakt:	140 00 Praha 4 - Nusle E: marketing@elzel.cz, www.elzel.cz	

<b>Název stavby / akce:</b>	<b>Distribuční trafostanice Sokolov – Unifikace 22kV</b>	Označení (S-kód): <b>E618S39142020</b>
		Zakázka: <b>7640209</b>
Název části:	D.1.3.1 Dispečerská řídicí technika (DŘT)	Označení části: <b>D.1.3.1</b>
Název objektu:	PS 15-01 Žst. Sokolov, trafostanice 22/04kV, ED Ústí nad Labem, doplnění DŘT	Číslo objektu / komplexu: <b>PS 15-01</b>
Název přílohy:	ED ÚSTÍ N/LABEM - DISPOZIČNÍ USPOŘÁDÁNÍ ŘÍDICIHO SYSTÉMU	Číslo přílohy: <b>2.006</b>
Název dílčí části přílohy:		
Odpovědný projektant:	Zpracovatel přílohy: Jindřich Lukašík	Měřítko: 1:50 Formáty: 2xA4
Kraj:	Katastrální území: Sokolov 752 223	TUDU: viz textová část
		Stupeň dokumentace: DUSP
		Smluvní datum zpracování: 06/2021
S-kód:	Stupeň dokumentace: Část: Objekt: Podobjekt: Příloha: Revize:	
E 6 1 8 S 3 9 1 4 X	_ D U S P _ D 1 3 1 X _ P S 1 5 0 1 X X _	_ 2 _ 0 0 6 _ 0 0 1